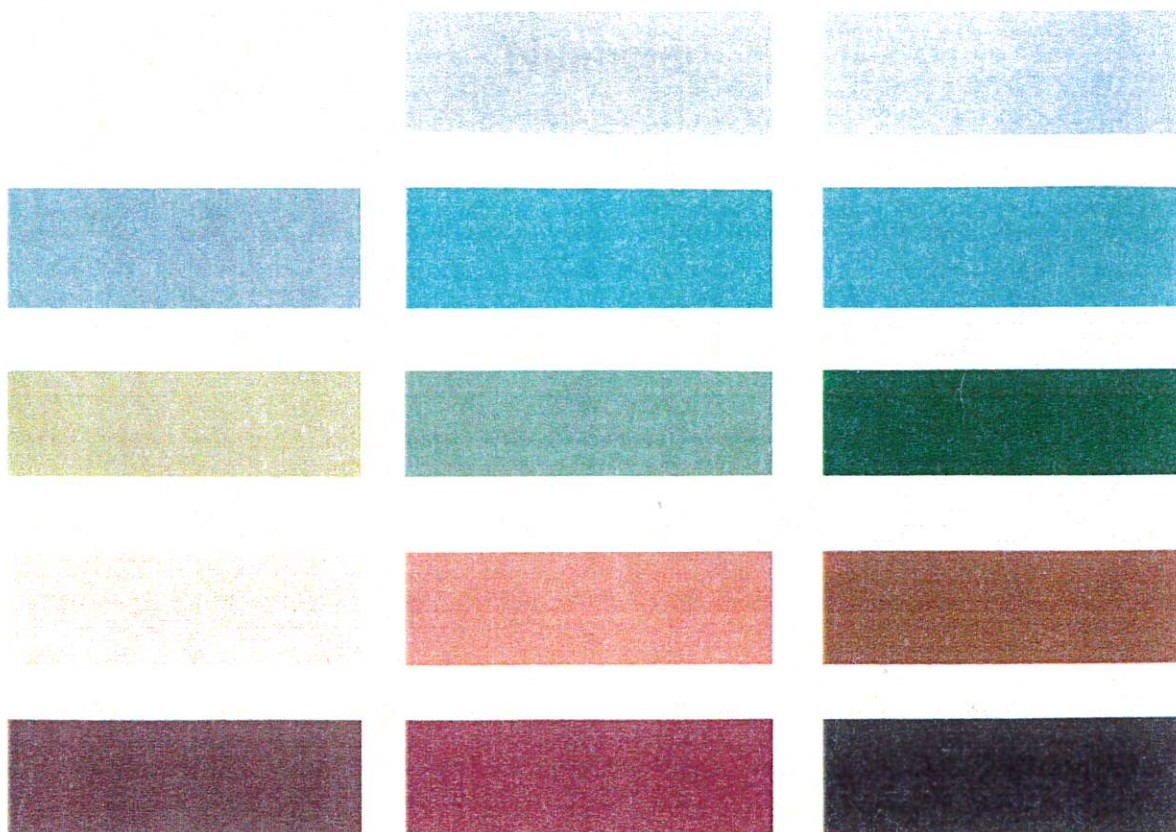


# *Les teintes des menuiseries*



## Nuancier



# Les enduits

## Enduit uniforme



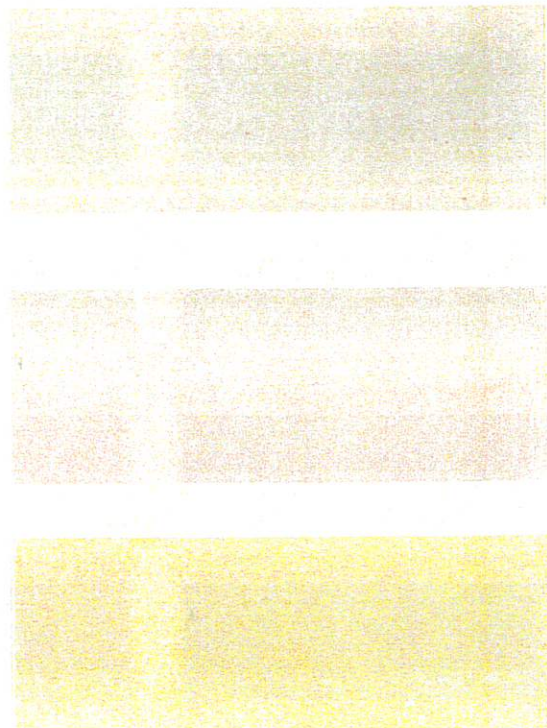
Pour lutter contre l'uniformité des enduits, il est souhaitable de recréer une modénature en exécutant des corniches, bandeaux lissés, soubassements de textures différenciées (grattées, talochées, lissées) et, par nature, de tonalités légèrement nuancées.

## Enduit à pierres vues



Les joints doivent être bien pleins et exécutés à fleur de parement ; ils pourront être lissés (joints beurrés à l'ancienne), brossés ou grattés, selon l'aspect recherché.

## Nuancier



Nota : Le blanc et le blanc cassé sont interdits